

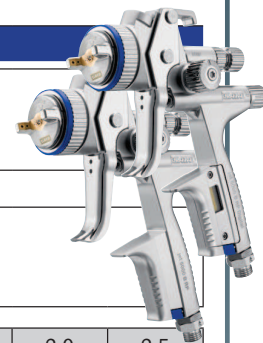
## SATAjet® 5000 B RP®/HVLP



## SATAjet 5000 B RP (DIGITAL)

## Données techniques

Pression d'entrée  
 Echelle d'utilisation : 0,5 bar – 2,4 bar  
 Norme en vigueur : max. 2,0 bar  
 Consommation d'air à 2,0 bar : 290 NI/min  
 Distance de pulvérisation  
 Echelle d'utilisation : 10 cm – 21 cm  
 Recommandation : 17 cm - 21 cm



Buse	1,0	1,1	1,2	1,2 W	1,3	1,3 cc	1,4	1,6	1,8	2,0	2,5
------	-----	-----	-----	-------	-----	--------	-----	-----	-----	-----	-----

## Standard avec godet QCC réutilisable en plastique 0,6 l sans raccord tournant

Réf.	-	-	209627	209635	209643	1005041	209650	209668	-	-	-
------	---	---	--------	--------	--------	---------	--------	--------	---	---	---

## Standard avec godet QCC réutilisable en plastique 0,6 l avec raccord tournant

Réf.	209676	209684	209692	209700	209718	1005059	209726	209734	209742	209759	209767
------	--------	--------	--------	--------	--------	---------	--------	--------	--------	--------	--------

## Standard avec trois godets jetables RPS 0,3 l/0,6 l/0,9 l, avec raccord tournant

Réf.	-	-	209775	209783	209791	1005075	209809	-	-	-	-
------	---	---	--------	--------	--------	---------	--------	---	---	---	---

Buse	1,0	1,1	1,2	1,2 W	1,3	1,3 cc	1,4	1,6	1,8	2,0	2,5
------	-----	-----	-----	-------	-----	--------	-----	-----	-----	-----	-----

## DIGITAL avec godet QCC réutilisable en plastique 0,6 l avec raccord tournant

Réf.	-	-	209817	209825	209833	1005083	209841	-	-	-	-
------	---	---	--------	--------	--------	---------	--------	---	---	---	---

## DIGITAL avec trois godets jetables RPS 0,3 l/0,6 l/0,9 l, avec raccord tournant

Réf.	-	-	209924	209932	209940	1005091	209957	-	-	-	-
------	---	---	--------	--------	--------	---------	--------	---	---	---	---

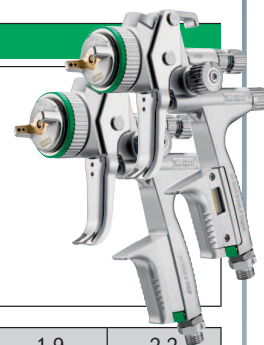
## Kit projecteur

Réf.	210245	210252	210260	210278	210286	1002104	210294	210302	210310	210328	210336
------	--------	--------	--------	--------	--------	---------	--------	--------	--------	--------	--------

## SATAjet 5000 B HVLP (DIGITAL)

## Données techniques

Pression d'entrée  
 Echelle d'utilisation : 0,5 bar – 2,4 bar  
 HVLP : max. 2,0 bar  
 Consommation d'air à 2,0 bar : 430 NI/min  
 Distance de pulvérisation  
 Echelle d'utilisation : 10 cm – 21 cm  
 Recommandation : 10 cm - 15 cm



Buse	1,0	1,2	WSB	1,3	1,4	1,5	1,7	1,9	2,2
------	-----	-----	-----	-----	-----	-----	-----	-----	-----

## Standard avec godet QCC réutilisable en plastique 0,6 l sans raccord tournant

Réf.	-	210369	210377	210385	210401	210419	-	-	-
------	---	--------	--------	--------	--------	--------	---	---	---

## Standard avec godet QCC réutilisable en plastique 0,6 l avec raccord tournant

Réf.	210427	210435	210443	210450	210484	210500	210518	210534	210542
------	--------	--------	--------	--------	--------	--------	--------	--------	--------

## Standard avec trois godets jetables RPS 0,3 l/0,6 l/0,9 l, avec raccord tournant

Réf.	-	210559	210567	210575	210591	210609	-	-	-
------	---	--------	--------	--------	--------	--------	---	---	---

Buse	1,0	1,2	WSB	1,3	1,4	1,5	1,7	1,9	2,2
------	-----	-----	-----	-----	-----	-----	-----	-----	-----

## DIGITAL avec godet QCC réutilisable en plastique 0,6 l avec raccord tournant

Réf.	-	210617	210625	210633	210658	210666	-	-	-
------	---	--------	--------	--------	--------	--------	---	---	---

## DIGITAL avec trois godets jetables RPS 0,3 l/0,6 l/0,9 l, avec raccord tournant

Réf.	-	210674	210682	210690	210716	210724	-	-	-
------	---	--------	--------	--------	--------	--------	---	---	---

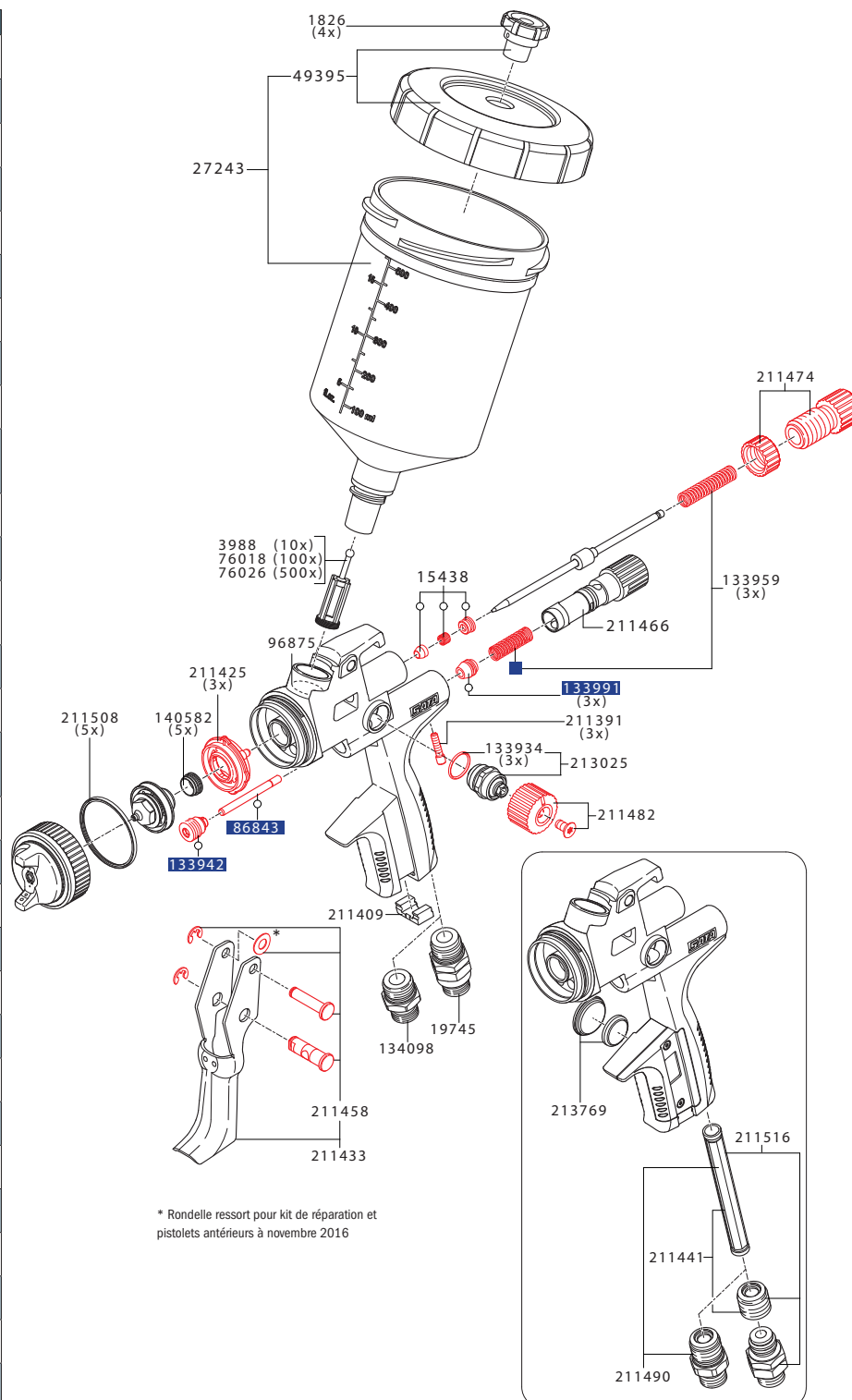
## Kit projecteur

Réf.	210955	210963	210971	210989	211011	211045	211052	211060	211078
------	--------	--------	--------	--------	--------	--------	--------	--------	--------

iniques et de fautes d'impression.

## Pièces de rechange SATAjet® 5000 B

Réf./Descr.
1826
Système antigoutte (paquet de 4 pièces)
3988
Tamis de peinture, 300 µm (paquet de 10 pièces)
15438
Joint d'aiguille de peinture
19745
Raccord tournant
27243
Godet QCC réutilisable en plastique 0,6 l, complet
49395
Couvercle fileté avec anneau et système antigoutte
76018
Tamis de peinture, 300 µm (paquet de 100 pièces)
76026
Tamis de peinture, 300 µm (paquet de 500 pièces)
86843
Tige du piston d'air
96875
Insert en plastique pour pistolets avec raccord de godet QCC
133934
Joint (paquet de 3 pièces) pour broche
133942
Fixation de joint, complète
133959
Ressort à pression (3 de chaque pièce) pour aiguille de peinture et piston d'air
133991
Tête du piston d'air (paquet de 3 pièces)
134098
Pièce de raccord d'air 1/4" (filetage extérieur)
140582
Élément d'étanchéité (paquet de 5 pièces) pour buse de peinture
211391
Vis de fixation (paquet de 3 pièces) pour micromètre d'air
211409
Clips CCS, vert, bleu, rouge, noir (paquet de 4 pièces)
211425
Anneau de distribution d'air (paquet de 3 pièces)
211433
Kit de gâchette
211441
Fixation de joint avec douille
211458
Kit d'entretoise
211466
Micromètre d'air
211474
Réglage du flux du produit avec contre-écrou
211482
Molette de réglage avec vis (2 de chaque pièce)
211490
Raccord d'air avec douille
211508
Anneau d'étanchéité (paquet de 5 pièces)
211516
Raccord tournant avec fixation de joint et douille
213025
Broche pour réglage du jet rond/plat
213769
Kit de pile



\* Rondelle ressort pour kit de réparation et pistolets antérieurs à novembre 2016

## Réf./Descr.

211524

## Kit d'outils

- Clé universelle
- Outil polyvalent
- Brosse de nettoyage
- Clips CCS
- Tamis de peinture
- Broche d'extraction d'anneau de distribution d'air



## Réf./Descr.

211532

## Kit de réparation

82552

## Kit d'entretien du piston d'air

136960

## Kit de joints

Tous les prix sont des prix de vente recommandés sans engagement. Sous réserve d'erreurs, de modifications techniques et de fautes d'impression.