

Peter Kwasny GmbH, Heilbronner Str. 96
74831 Gundelsheim / Deutschland
Telefon: +496269 95-0, Fax: +496269 95-80
www.spraymax.com / www.kwasny.com / info@kwasny.de

SprayMax®
1K FillClean 400 ml pour 1K peinture hydro
Série B
Art. Nr. 682076



Informations produit

Description / utilisation

Aérosol pré-gazé mono-composant (1K) contenant un gaz propulseur et du solvant pour le remplissage d'une teinte de finition aqueuse grâce à la machine FillClean.

Conseillée pour Teinte de finition aqueuse 1K:
Sikkens Autowave MM 2.0

Remplissage de l'aérosol:

Enlever le diffuseur et remplir l'aérosol de 100 ml de peinture sans durcisseur à l'aide de la machine FillClean. Nous recommandons de bien mélanger la peinture avant de la verser dans le godet. Veuillez à respecter les instructions fournies par le fabricant de la machine. Replacer le diffuseur après remplissage. Retourner l'aérosol et le purger pour nettoyer la valve et le tube plongeur ce que garantira le bon fonctionnement de l'aérosol.

Remettez le capuchon, notez le code de la teinte ainsi que la quantité de peinture si nécessaire.

Quantité standard de remplissage: 100 ml
698 g/l

Taux de COV (UE)

Supports

Les surfaces apprêtées recouvertes d'une couche de fond et les vernis d'usine ou anciens bien conservés (nettoyés et poncés).

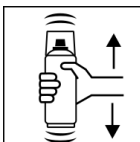
Application

Protections



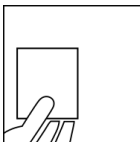
Porter un équipement de protection individuelle. (masque de protection / gants / lunettes de protection). Pour plus de détails, se reporter à la fiche de données de sécurité.

Secouer



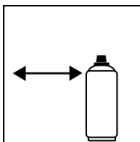
Après le remplissage, bien agiter l'aérosol pendant 2 minutes à compter du bruit clair des billes mélangeuse.

Test produit



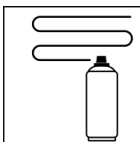
Faire un test de pulvérisation et vérifier la compatibilité du produit avec le support

Distance de pulvérisation



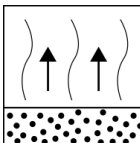
15 cm - 20 cm

Application



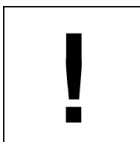
Épaisseur après séchage: 20 µm
(env. 1 - 2 applications)

Désolvatation



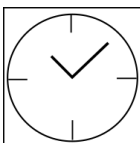
Temps de séchage: jusqu'à ce que la surface devienne mate.

Conditions d'utilisation



L'application est optimale entre 18 et 25° C et en présence d'un taux humidité de l'air compris entre 40 à 60 %.

Séchage

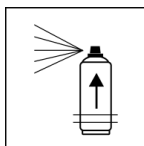


Respecter les instructions du fabricant de la peinture.

Recouvrable

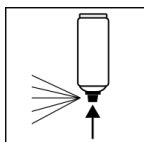
Peut être recouvert de vernis claires 1K ou 2K.
Suivez les instructions du fabricant de peinture.

Durée de vie en pot



Peinture à base d'eau dans les 5 jours après processus de remplissage dans l'aérosol.

Après usage



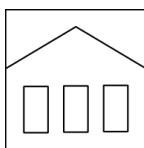
Après utilisation, retourner l'aérosol et purger la valve.

Conditions de stockage

Remarques importantes

Ne convient pas aux peintures à base hydro. Vérifiez dans tous les cas la compatibilité de la peinture. L'utilisation de l'aérosol une fois rempli dépend de la peinture utilisée lors du remplissage. Les données indiquées le sont à titre d'informations pour des peintures de bases. Ne pas laisser l'aérosol dépourvu du gicleur pendant une période prolongée, vous risquez de ne plus pouvoir l'insérer sur la valve.

Stabilité au stockage



24 Mois (Aérosol Pré gazeux non rempli de peinture) La durée de conservation indiquée s'applique à un aérosol neuf entreposé correctement 15 - 25° C en présence d'une humidité relative de l'air inférieure à 60 %. L'aérosol doit être stocké et transporté debout, au sec et à l'abri des agressions chimiques et mécaniques. Respecter les données de sécurité indiquées sur l'aérosol ainsi que toutes les dispositions légales applicables au lieu de stockage.

Traitement des déchets



Éliminer les aérosols vides en les mettant au rebut dans les déchets spéciaux à recycler.

Remarque

Utilisation réservée aux professionnels. Se reporter à la fiche des données de sécurité.

Les contenus de la présente fiche de données techniques ont été élaborés avec le plus grand soin et correspondent à l'état actuel de nos connaissances. Il s'agit de conseils techniques d'application à l'attention de l'utilisateur et ne constituent aucune garantie quant à d'éventuelles propriétés particulières des produits. Les indications sont données à titre indicatif et nous déclinons toute responsabilité quant à leur exactitude et leur exhaustivité. Ils n'exemptent pas l'utilisateur de sa responsabilité autonome de tester l'aptitude de nos produits à l'utilisation prévue pendant l'application. Observer les mises en garde indiquées sur les étiquettes des produits. Nos marques et brevets sont protégés par des droits d'auteur. Tous droits réservés. Nous nous réservons la possibilité d'actualiser, de modifier et de compléter les contenus des informations sans préavis à tout moment.